

Contacts Presse

Paris, le 23/06/2016

Agence C3M
Tél. : 01 47 34 01 15

Michelle AMIARD
michelle@agence-C3M.com

Sophie LIEBERMANN
sophie@agence-C3M.com

Mots-clés : INFORMATIQUE / ERP / NOUVELLE VERSION

WaveSoft sort la version 19 de son progiciel de gestion intégrée

- **L'arrivée d'un Terminal Point de vente (TPV) autonome, dédié à la gestion des magasins autonomes, fait son apparition dans cette nouvelle version.**

WaveSoft, permet une prise en charge de tous les processus de gestion de l'entreprise, organisés en 10 modules fonctionnels dans un seul logiciel intégré avec une base de données unique. **L'ensemble des modules WaveSoft (Comptabilité, Gestion Commerciale, CRM, TPV, etc.), ainsi que les connecteurs e-commerce Oxatis** bénéficient, dans cette nouvelle révision majeure, de plus de 160 améliorations fonctionnelles et ergonomiques, résultats de la prise en compte des remarques utilisateurs de ces derniers mois.

Le prix des éditions ne change pas, s'échelonnant dans une fourchette allant de 500 euros HT par module pour l'édition Standard à 2700 euros HT pour l'édition Entreprise, avec en offre intermédiaire, la version Professionnelle à 1 300 euros HT.

Cette nouvelle version signe la comptabilité de l'ERP WaveSoft avec **SQL 2014 et Windows 10**.

Le TPV autonome fait son entrée dans la suite WaveSoft

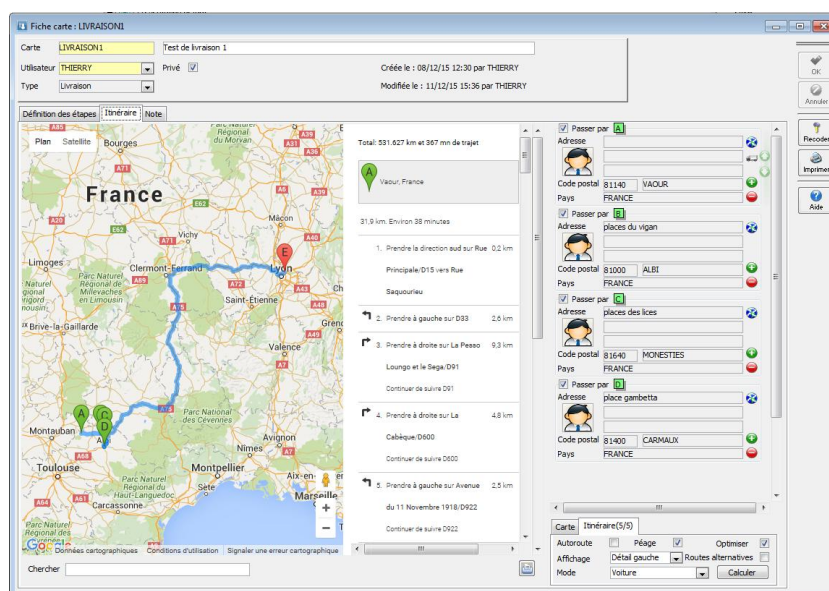
Dans cette nouvelle version V19, le module Point de Vente s'enrichit d'une **gestion de points de ventes multi-sites**. Le TPV autonome permet ainsi la gestion centralisée de magasins déportés fonctionnant en mode autonome.

Le backoffice permet la gestion des inventaires, réassorts et l'automatisation des synchronisations avec le site central. Il est également possible d'afficher à l'écran la photo de l'article à la saisie du ticket, afin de détecter d'éventuels changements d'étiquettes sur les articles en magasin pour empêcher la fraude lors du passage en caisse. Relié au système d'information central, le TPV autonome repose sur les mêmes principes de synchronisation que ceux mis en œuvre dans la CRM Nomade.

Itinéraires et cartographies, auxiliaires d'efficacité sur la route

Autre nouveauté majeure de cette V19, les modules WaveSoft Gestion Commerciale et CRM sont dorénavant interfacés avec l'API de Google Maps. Cela permet la géolocalisation, le calcul d'itinéraires pour les rendez-vous et les optimisations de tournées de livraisons. Ce service remplace l'ancien module géo-décisionnel WaveSoft basé sur Microsoft Mappoint 2013.

Un calendrier configurable (des jours fériés, des congés scolaires, etc.) a également été ajouté au module de CRM pour personnaliser l'agenda des sociétés.



Itinéraire de tournée de livraison

Disponibilité : 1^{er} juillet 2016

A propos de WAVESOFT

Créé en 2003, WaveSoft, éditeur français d'ERP à destination des TPE et PME-PMI des secteurs du négoce, des services et de l'industrie, crée des solutions novatrices de gestion globale de l'entreprise, commercialisées via un réseau de revendeurs agréés. L'ERP modulaire WaveSoft se compose de 10 modules qui couvrent l'ensemble des besoins d'une entreprise : CRM, Gestion Commerciale, Comptabilité, Point de Vente, Décisionnel, Immobilisations, Production, Automate de Transferts, Liaisons Bancaires et Etats financiers.

L'ERP WaveSoft est conçu et développé autour d'un socle technologique qui permet de bâtir un système d'informations ouvert, évolutif et à haute disponibilité. Ainsi, toute l'information de l'entreprise est centralisée avec la constitution d'une base de connaissances des échanges entre les collaborateurs et les tiers extérieurs. L'offre est découpée en trois éditions : Standard, Professionnelle et Entreprise. Chacune d'elle répond à un positionnement sur le marché en termes de prix et de fonctionnalités.

WaveSoft dispose d'une base de 20 000 licences en exploitation et enregistre une croissance ininterrompue depuis plus de 12 ans.

Pour plus d'informations : <http://www.wavesoft.fr>