

Lille, le 15 novembre 2019

Contacts Presse

Agence C3M
Tél. : 01 47 34 01 15

Michelle AMIARD
michelle@agence-C3M.com

Laurence DELVAL
laurence@agence-C3M.com

Mots-clés : INVITATION PRESSE / CARRIERES / JOB / JEUNES / MILLENNIALS

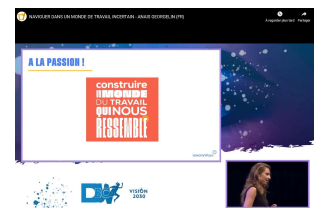
Enquête RH : Anaïs Georgelin, fondatrice de somanyWays, entreprise spécialiste des mutations du travail, décrypte les nouvelles attentes des collaborateurs

Présentation le vendredi 15 Novembre, 16h30

Lieu : ClockWork Coworking - 38 boulevard Carnot 59800 Lille

De la passion pour le sport, à la passion pour le travail

Anaïs Georgelin intervient chez DECATHLON France pour raconter son histoire. Sa vision des mutations du travail, ses apprentissages et ses convictions après 4 ans sur le terrain auprès des individus et des entreprises en questionnement est consultable ici : <https://www.youtube.com/watch?v=96coqTo3SRk&feature=youtu.be>



Un nouvel Atelier sur Lille, le 4 décembre 2019

Cabinet dédié aux mutations du travail et à l'accompagnement des transitions professionnelles, somanyWays organisera sur Lille, **le 4 décembre prochain, de 18h30 à 21h, un nouvel Atelier dédié à la reconversion professionnelle** : une formule découverte déjà choisie par des centaines de participants depuis 3 ans à Paris et Bordeaux. Sur un format de 2 h 30 de mise en situation pratique, avec des exercices ludiques, des méthodes conviviales qui sortent du cadre habituel du bilan de compétences, l'Atelier s'adresse à tout type de public : en poste, en recherche d'emploi ou en break. Pour s'inscrire et pour plus de précisions : <https://www.somanYways.co/offres/ateliers/>

De multiples rapports au travail

« A l'heure où la réforme de l'assurance chômage de juin 2019 ouvre un droit au chômage pour les salariés démissionnaires et les travailleurs indépendants, où le taux de chômage s'infléchit, on peut se sentir pousser des ailes. somanyWays et notre Workoscope® permettent de faire des choix de carrière en étant éclairés par une meilleure connaissance de soi », explique Anaïs GEORGELIN, fondatrice-dirigeante de somanyWays.

Nouveaux rapports au travail, nouveaux enjeux économiques et sociaux... Face à ces multiples points de bascule, les collaborateurs, notamment parmi les nouvelles générations, sont souvent critiques face au monde du travail et de l'entreprise, et cherchent des repères pour se projeter dans le futur de leur vie professionnelle.

Pour les aider à se positionner, somanYways propose un autodiagnostic en ligne : le Workoscope®. 1 an après sa mise en ligne et avec plus de 4 000 répondants, le Workoscope® s'appuie sur un modèle qui permet aux individus d'identifier leur rapport au travail du moment, en se positionnant à travers 5 "modes" qui dessinent le monde du travail de demain :

LE TRAVAIL COMME MOYEN
D'ÉPANOUISSEMENT PERSONNEL
DE GAGNER SA VIE
D'INVENTER DEMAIN
D'AVOIR UNE UTILITÉ SOCIÉTALE
D'ACQUÉRIR UNE POSITION SOCIALE

Cette grille de lecture est utile aux **salariés** comme aux **employeurs**.

A chaque profil ses forces et ses points de progression, ses attentes vis-à-vis des missions à accomplir et de l'environnement de travail.

Le Workoscope®, un outil initiatique

Le Workoscope® est un autodiagnostic en ligne conçu par somanYways. C'est l'un des outils-phares de ce cabinet dédié aux mutations du travail et à l'accompagnement des transitions professionnelles, qui développe des méthodes ludiques, créatives, collaborative pour aider chacun à construire sa trajectoire. somanYways, est basé à Paris, avec des antennes à Lille et Bordeaux.

En savoir plus sur somanYways

somanYways : car il y a plein de chemins possibles.

Anaïs Georgelin crée somanYways en 2015, avec pour mission de contribuer à l'émergence d'une nouvelle culture du travail, plus en accord avec les aspirations et les singularités des individus. Depuis, somanYways a accompagné près de 3 000 personnes dans leurs transitions professionnelles, et plus de 30 entreprises dans leur transformation culturelle.

somanYways propose des études prospectives sur le monde du travail, et des programmes d'accompagnement à destination des particuliers en transition professionnelle et des organisations en transformation culturelle. L'équipe compte aujourd'hui une dizaine de collaborateurs. somanYways est une start-up incubée par La Ruche, un réseau national qui accompagne localement les entrepreneurs qui souhaitent développer leur activité de manière pérenne et responsable.

En savoir plus : <https://www.somanYways.co>