



PYRAA

LE BUFFET PYRAMIDE

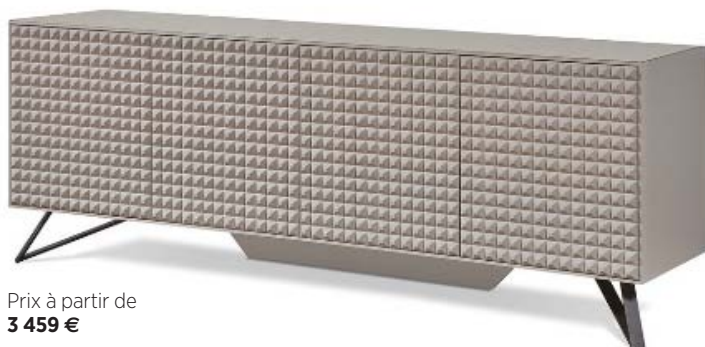
Près de mille petites pyramides parfaitement alignées sur la façade du buffet quatre portes donnent un nom évocateur à l'ensemble Pyraa... Les pointes ont été polies, la surface lisse et brillante reflète la lumière. Jouant d'un monochrome éclatant, Pyraa est proposé dans les magasins dans une couleur sable très clair, mais peut se décliner dans une vaste palette de couleurs de la plus foncée à la plus pop...

Pyraa est un meuble à vivre, suffisamment large et profond pour contenir la vaisselle ou les documents... Il est présenté avec une table, pour un ensemble salle à manger ou bureau contemporain.

Buffet PYRAA, buffet 3 portes, l. 185 x h. 85 x p. 50

Existe en plusieurs dimensions, finitions et coloris. Piétement : fer coloré ; Structure : MDF laqué mat perlé ; Façades : MDF laqué mat perlé ; Plateau : céramique

Table PYRAA, table de repas fixe, l. 160 x h. 76 x p. 100





Prix à partir de
3 459 €



Prix à partir de
3 602 €



Modèle créé par
Johnny Dos Passos
pour XXL Maison

Pour en savoir plus : xxl.fr  

CONTACT PRESSE

Michelle Amiard - michelle@agence-C3M.com

Tél. : 06 60 97 24 00 / 09 50 20 12 96

Agence C3M - 39, rue de la Chaussée d'Antin - 75009, PARIS



XXL Maison est une marque française, qui propose des collections Design, exclusives, créées par son propre bureau de style intégré. XXL Maison puise son inspiration dans l'air du temps et propose de nouvelles collections deux fois par an (salon, salle à manger et chambre).

Le concept d'un meuble exclusif. XXL Maison présente des produits créateurs exclusifs, chaque meuble est proposé avec des options de personnalisation pour être fabriqué, à la demande au Portugal et en Italie, dans la couleur, la matière, la taille souhaitée par le client.

Choix fonctionnels, matériaux sélectionnés, prix tenu.

La marque lancée en 2008 par les co-fondateurs, Thierry Teboul et Nacer Bekki, s'est développée sous forme de franchise, elle compte aujourd'hui plus de 50 points de vente sur tout le territoire national, dans les grands centres commerciaux. Elle a entamé son développement international pour exporter la French Touch.

Le siège de l'entreprise est à Nice.



MONDRIAA

RECTANGLE AU CARRÉ

Le décodage de la collection Mondriaa ne peut être qu'un hommage à la période cubiste, Yves Saint Laurent l'avait remis en vogue avec ses robes droites, et XXL Maison interprète ce motif sur un buffet dont la façade reprend un assemblage géométrique de plusieurs matières, laque et céramique, des formes carrées et rectangles agencées et coordonnées aux jointures soulignées.

Mondriaa est proposé en magasin dans une composition aux tons terre, gris et noirs, mais peut très bien être interprété dans d'autres couleurs, complémentaires ou contrastées, dans l'impressionnant choix du nuancier. On peut oser des combinaisons uniques, pour un meuble totalement personnalisé, reflétant l'identité de son propriétaire et de son intérieur...

Buffet MONDRIAA, buffet 3 portes, l. 180 x h. 85 x p. 50
Existe en plusieurs dimensions, finitions et coloris.

Piètement : fer coloré ; Structure : MDF laqué mat ; Façades : Céramique et MDF laqué mat ; Plateau : MDF laqué mat
Tiroir range-couverts en option.



Il peut s'assortir à la table Mondriaa.

Table MONDRIAA, table de repas avec 1 allonge, l. 160 x h. 76 x p. 100

Piètement : fer coloré. Plateau : MDF laqué mat et céramique.
Allonge : MDF laqué mat perlé et céramique.





Prix à partir de
2 960 €



Prix à partir de
3 352 €



Modèle créé par
Johnny Dos Passos
pour XXL Maison

Pour en savoir plus : xxl.fr  

CONTACT PRESSE

Michelle Amiard - michelle@agence-C3M.com

Tél. : 06 60 97 24 00 / 09 50 20 12 96

Agence C3M - 39, rue de la Chaussée d'Antin - 75009, PARIS

XXL Maison est une marque française, qui propose des collections Design, exclusives, créées par son propre bureau de style intégré. XXL Maison puise son inspiration dans l'air du temps et propose de nouvelles collections deux fois par an (salon, salle à manger et chambre).

Le concept d'un meuble exclusif. XXL Maison présente des produits créateurs exclusifs, chaque meuble est proposé avec des options de personnalisation pour être fabriqué, à la demande au Portugal et en Italie, dans la couleur, la matière, la taille souhaitée par le client.

Choix fonctionnels, matériaux sélectionnés, prix tenu.

La marque lancée en 2008 par les co-fondateurs, Thierry Teboul et Nacer Bekki, s'est développée sous forme de franchise, elle compte aujourd'hui plus de 50 points de vente sur tout le territoire national, dans les grands centres commerciaux. Elle a entamé son développement international pour exporter la French Touch.

Le siège de l'entreprise est à Nice.



CHROMAA

QUESTION D'OPTIQUE

Effet d'optique et retro-éclairage des portes, pour faire rentrer l'inattendu dans le salon. Rassurez-vous, la surface de la façade est plane en réalité et l'intérieur tout à fait fonctionnel pour ce buffet 2 ou 3 portes. Un savant calcul permet le trompe-l'œil, qui ressemble à la géométrie d'un tableau de Vasarely. Le buffet Chromaa, est presque une pièce de musée.

Buffet CHROMAA, buffet 2 portes, l. 181 x h. 84 x p. 50

Existe en plusieurs dimensions, finitions et coloris.

Option kit illumination.

Piètement : fer coloré ; Structure : MDF laqué mat perlé ;

Façades : MDF laqué mat ; Plateau : MDF laqué mat option perlé. Tiroir range-couverts en option.



Prix à partir de
5 615 €

La table Chromaa repose sur un pied en cône, une feuille de métal enroulée avec une ligne brisée qui l'ouvre en son centre comme une faille tectonique.



2 modèles. **Table CHROMAA ovale**, table de repas fixe, l. 160 x h. 76 x p. 100. **Table CHROMAA ronde**, table de repas avec 1 allonge, diam. 150 x h. 76.

Présentée en MDF laqué mat perlé et céramique.

Piètement : métal ; Plateau : MDF laqué et céramique ; Allonge : MDF laqué et céramique



Modèle créé par
Johnny Dos Passos
pour XXL Maison

Pour en savoir plus : xxl.fr  

CONTACT PRESSE

Michelle Amiard - michelle@agence-C3M.com

Tél. : 06 60 97 24 00 / 09 50 20 12 96

Agence C3M - 39, rue de la Chaussée d'Antin - 75009, PARIS



Prix à partir de
4 018 €



Prix à partir de
5 122 €

XXL Maison est une marque française, qui propose des collections Design, exclusives, créées par son propre bureau de style intégré. XXL Maison puise son inspiration dans l'air du temps et propose de nouvelles collections deux fois par an (salon, salle à manger et chambre).

Le concept d'un meuble exclusif. XXL Maison présente des produits créateurs exclusifs, chaque meuble est proposé avec des options de personnalisation pour être fabriqué, à la demande au Portugal et en Italie, dans la couleur, la matière, la taille souhaitée par le client.

Choix fonctionnels, matériaux sélectionnés, prix tenu.

La marque lancée en 2008 par les co-fondateurs, Thierry Teboul et Nacer Bekki, s'est développée sous forme de franchise, elle compte aujourd'hui plus de 50 points de vente sur tout le territoire national, dans les grands centres commerciaux. Elle a entamé son développement international pour exporter la French Touch.

Le siège de l'entreprise est à Nice.



ALTEAA

LE JUSTE ÉQUILIBRE

Si les tours penchées tiennent debout depuis des siècles, les bibliothèques en bois peuvent elles aussi s'amuser avec la gravité et détourner les règles universelles. Alteaa contrarie les lois de l'équilibre et forme un ensemble penché de 4 étagères lumineuses qui sont comme animées de mouvement. Solidement arrimées par un dos renforcé, les tablettes permettent aux beaux livres et pièces de collection, de s'exposer.

Bibliothèque ALTEAA, bibliothèque 4 étagères, l. 244 x h. 201 x p. 30.



Présentée en MDF laqué mat et plaquage bois. Structure : Existe en plusieurs dimensions, finitions et coloris



Prix à partir de
2 750 €



Modèle créé par
Johnny Dos Passos
pour XXL Maison

Pour en savoir plus : xxl.fr  

CONTACT PRESSE

Michelle Amiard - michelle@agence-C3M.com

Tél. : 06 60 97 24 00 / 09 50 20 12 96

Agence C3M - 39, rue de la Chaussée d'Antin - 75009, PARIS

XXL Maison est une marque française, qui propose des collections Design, exclusives, créées par son propre bureau de style intégré. XXL Maison puise son inspiration dans l'air du temps et propose de nouvelles collections deux fois par an (salon, salle à manger et chambre).

Le concept d'un meuble exclusif. XXL Maison présente des produits créateurs exclusifs, chaque meuble est proposé avec des options de personnalisation pour être fabriqué, à la demande au Portugal et en Italie, dans la couleur, la matière, la taille souhaitée par le client.

Choix fonctionnels, matériaux sélectionnés, prix tenu.

La marque lancée en 2008 par les co-fondateurs, Thierry Teboul et Nacer Bekki, s'est développée sous forme de franchise, elle compte aujourd'hui plus de 50 points de vente sur tout le territoire national, dans les grands centres commerciaux. Elle a entamé son développement international pour exporter la French Touch.

Le siège de l'entreprise est à Nice.