

next  
move

collaboration is the driver



# SOMMAIRE

- 3 **MOT** du Président
- 4 **LES RÉUSSITES** de la phase IV (2019-2022)
- 6 **L'AMBITION** de la phase V (2023-2026)
- 7 **UN ÉCOSYSTÈME** d'innovation unique
- 8 **LEADER** Européen
- 9 **NOS 5 AXES** stratégiques
  - > Animer et promouvoir l'écosystème de la mobilité sur nos territoires
  - > Faire émerger les projets R&D, innovation, industriels, expérimentations, territoires
  - > Accélérer la croissance et améliorer la compétitivité des start-ups, PME, ETI
  - > Catalyser les projets fédérateurs et impactants pour la filière et les territoires
  - > Faire évoluer les compétences par la formation vers les métiers d'avenir
- 15 **NOTRE FEUILLE DE ROUTE** technologique
- 16 **PRIORITÉS** de la feuille de route technologique
- 21 **SYNERGIES** intra et inter filières
- 22 **UN BUDGET** ambitieux et maîtrisé

# MOT du Président



**Philippe Prével,**  
Président de  
NextMove

La phase IV s'achève avec des résultats très positifs sur chacun des axes stratégiques du pôle. NextMove, fusion réussie entre Mov'eo, l'ARIA Normandie et le RAVI, offre désormais à notre écosystème une capacité collective complète d'innovation, de développement, d'expérimentation et d'industrialisation de solutions de mobilité durables. Le pôle est fier d'avoir accompagné, sur ces quatre années marquées par une succession de crises et de transformations sans précédent, plus de 700 entreprises dans leurs défis et leurs projets. Je tiens à remercier chacun de nos membres et l'ensemble de l'équipe NextMove d'avoir participé à cette formidable aventure ainsi que bien sûr Rémi BASTIEN, mon prédécesseur.

Les nombreuses mutations conjoncturelles ou structurelles qui s'annoncent imposent de trouver le plus rapidement possible des solutions de mobilité meilleures pour notre planète, plus saines et plus sûres pour les hommes, plus connectées et plus inclusives.

Les axes stratégiques que nous avons retenus pour la phase V visent à adresser l'ensemble de ces besoins.

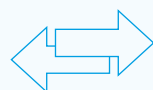
Dans la plupart des cas, les réponses à ces défis complexes ne pourront qu'être collaboratives. NextMove devra permettre de mettre en synergie, au sein de la Mobility Valley, toutes les compétences pour que la Normandie et l'Île-de-France sortent renforcées de cette nouvelle phase 2023-2026 qui s'annonce très agitée.

Je compte sur l'ensemble des membres de NextMove pour unir leurs forces et travailler en réseau afin de bâtir les solutions de mobilité adaptées au présent et au futur de nos territoires. Tous ensemble, construisons notre avenir.

# LES RÉUSSITES

## de la phase IV

(2019-2022)



**+700**

entreprises accompagnées

**STIMULER ET AMPLIFIER  
L'ÉCOSYSTÈME, INCARNER  
LA « MOBILITY VALLEY »**



**+560**

établissements membres,  
dont 440 membres cotisants

**APPORTER  
DES SOLUTIONS  
POUR LES TERRITOIRES**



**18**

territoires  
accompagnés

**GÉNÉRER DES PROJETS D'INNOVATION PRODUIT,  
PROCESS ET SERVICES**



**169**

projets labellisés  
et/ou accompagnés



**334 M€**

d'investissements R&D  
sur les projets financés

**BOOSTER LA CROISSANCE DES ENTREPRISES**



**26**

PME  
groupées



**46**

PME  
accélérées



**+2 400**

emplois créés dans  
les PME accompagnées

**SYNERGIES ET BUSINESS MODEL**



**Fusion**

ARIA Normandie,  
Mov'eo & RAVI



**68 %**

de financements privés et  
publics sur projets en 2022

**ACCOMPAGNER  
L'INNOVATION  
ET L'EXCELLENCE  
INDUSTRIELLES**



**84**

entreprises accompagnées  
dans l'amélioration  
de leur excellence industrielle

**ÉCLAIRER L'ÉVOLUTION  
DES COMPÉTENCES  
PAR L'INNOVATION**



**27**

formations  
créées ou  
accompagnées

**SE DÉPLOYER DURABLEMENT EN EUROPE  
ET AU GRAND INTERNATIONAL**



**12**

nouveaux projets  
européens dans lesquels  
le pôle est impliqué



**53**

projets européens  
accompagnés  
par le pôle



**83**

PME accompagnées au grand international

# L'AMBITION de la phase V (2023-2026)

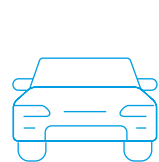
## Notre vision

Être un écosystème de référence au niveau européen où sont inventées, développées, expérimentées et industrialisées les solutions de mobilité durables.

## Notre mission

De la recherche à l'industrie et aux services, fédérer les acteurs de la filière automobile et mobilités de nos territoires pour renforcer leur compétitivité et accompagner les transitions.

### LES MARCHÉS ADRESSÉS PAR NEXTMOVE



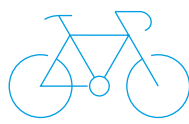
Automobile



Solutions de mobilité



Transports publics



Mobilités douces

### RAISON D'ÊTRE 2023-2026

**En continuité des missions socles du pôle et en s'appuyant sur les réussites de la phase IV :**

- > Consolider notre rôle unique de **tiers de confiance**, catalyseur, animateur, fédérateur et accompagnateur au service des membres et de la création d'activités et d'emplois sur nos territoires
- > Accroître notre **dimension européenne**

**Dans une filière en crise et en pleine mutation :**

- > Répondre aux enjeux **d'innovation** (produits, services, production) portés par la filière, les politiques nationales (France 2030), régionales et européennes
- > Répondre aux enjeux de **sobriété énergétique**, de **relocalisation** et de **réindustrialisation**
- > Saisir les opportunités liées aux **transformations** environnementales, numériques et sociétales
- > Contribuer à la **décarbonation** des mobilités

# UN ÉCOSYSTÈME d'innovation unique



NextMove anime et représente la **Mobility Valley**, l'un des premiers écosystèmes d'innovation « Automobile et Mobilités » en Europe, adressant la totalité de la chaîne de valeur sur les régions **Île-de-France** et **Normandie**. Pour cette cinquième phase, NextMove poursuit ses actions autour de cinq comités thématiques et un comité business.

### COMPOSITION DE CET ÉCOSYSTÈME D'INNOVATION

- > 25 % des 400 000 emplois de la **filière automobile** « amont » dans plus de 1 000 entreprises
- > Des **centres de R&D de niveau mondial** : Renault Guyancourt, Stellantis Vélizy, Valeo Cergy...
- > Des **sites de production référents en excellence industrielle** : Forvia Caligny, Renault Flins, Stellantis Poissy...
- > Des **établissements de recherche et de formation mondialement reconnus** : Paris-Saclay, Normandie Université...
- > Des **collectivités** en avance sur l'expérimentation des nouvelles mobilités : Métropole de Rouen, Versailles Grand Parc, Le Havre Métropole, Ville de Paris...
- > Une représentativité de l'ensemble des typologies de territoires : des **métropoles** aux **territoires ruraux peu denses**
- > Un **territoire de déploiement des nouvelles mobilités** : autopartage, covoiturage, mobilité à la demande...
- > Des **filières d'excellence complémentaires** : numérique, énergie, aéronautique, logistique, smart city...

### CINQ COMITÉS THÉMATIQUES, UN COMITÉ BUSINESS

- > **CTGE** : Chaines de Traction et Gestion de l'Énergie
- > **MCE** : Matériaux Confort et Environnements
- > **SMI** : Solutions de Mobilité Intelligente
- > **SUR** : Sécurité des Usagers de la Route
- > **EIO** : Excellence Industrielle et Opérationnelle
- > **MBA** : Mobility Business Accelerator

### LIEN ENTRE RECHERCHE PUBLIQUE ET RECHERCHE PRIVÉE

NextMove fédère plus de 120 experts technologiques, industriels et business, représentant tout type de structure :

- 36** petites et moyennes entreprises
- 34** grandes entreprises
- 2** entreprises de taille intermédiaire
- 18** centres de recherche et formation
- 17** centres de recherche et laboratoire
- 3** collectivités territoriales
- 11** institutions privées

# LEADER Européen

NextMove a pris le virage européen dès le début de la Phase

III, la dimension européenne faisant partie intégrante de sa stratégie depuis 2012. Cela a permis au pôle de devenir en à peine 10 ans un acteur-clé de la structuration de l'écosystème européen d'innovation dans le domaine de l'automobile et des mobilités et de constituer un réseau d'une dizaine de clusters partenaires.

NextMove est en pointe dans sa capacité à faire bénéficier ses membres des opportunités à l'Europe et l'international, sur les volets innovation, business et compétences. Le pôle souhaite passer un nouveau palier et prendre sa part dans la construction d'une Europe industrielle plus forte, en phase avec les aspirations régionales, nationales et européennes. Cela passera par un rôle toujours plus important dans la structuration de l'écosystème d'innovation, le développement de nouveaux services à valeur ajoutée et le renforcement des synergies interfilières.

## NEXTMOVE, UN RELAIS DES OPPORTUNITÉS À L'EUROPE

Intégrer l'Europe dans toutes les actions du pôle et l'inscrire dans le quotidien des membres, notamment PME.

## NEXTMOVE, UN FÉDÉRATEUR AU SERVICE D'INITIATIVES D'AMPLEUR EUROPÉENNE

Le pôle se positionne comme l'interlocuteur principal de la filière pour saisir les initiatives structurantes de la Commission Européenne.

## NEXTMOVE, UN OUTIL D'INFLUENCE À L'EUROPE

NextMove capitalise sur sa forte intégration dans les réseaux européens Recherche & Innovation et renforce en permanence son image de leader dans le domaine des clusters.



# NOS 5 AXES stratégiques

next  
move<sup>e</sup>  
2023-2026

**AXE 1**  
**ANIMER ET PROMOUVOIR  
L'ÉCOSYSTÈME**  
de la mobilité  
sur nos territoires

**AXE 2**

**FAIRE ÉMERGER  
LES PROJETS**  
R&D, innovation, industriels,  
expérimentations, territoires

**AXE 3**

**ACCÉLÉRER  
LA CROISSANCE**  
et améliorer  
la compétitivité  
des start-ups,  
PME, ETI

**AXE 5**

**FAIRE ÉVOLUER  
LES COMPÉTENCES**  
par la formation  
vers les métiers  
d'avenir

**AXE 4**

**CATALYSER  
LES PROJETS  
FÉDÉRATEURS  
ET IMPACTANTS**  
pour la filière  
et les territoires

## AXE 1

Animer et promouvoir l'écosystème de la mobilité sur nos territoires



©Julien Trajnin

Être moteur d'écosystème d'innovation et d'industrialisation de pointe et renforcer l'ancrage sur les territoires.

- > **Développer et animer un réseau de qualité** : de la recherche à l'industrie et aux services
- > **Faciliter le travail en réseau** en s'appuyant sur une cartographie exhaustive des expertises des membres
- > **Mobiliser les expertises** à travers une programmation événementielle attractive en lien avec les enjeux des membres et des territoires
- > **Renforcer les synergies** inter-filières notamment sur l'énergie, le numérique et l'électronique
- > **Renforcer les liens** avec les IRT-ITE, Instituts Carnot, SATT
- > **Rendre plus visible les actions** du pôle et de ses membres

### OBJECTIFS 2026



**500**

membres cotisants en 2026  
(dynamique d'adhésion de **+3 % par an**)



**80 %**

Taux de participation des membres aux activités et services



**+200/an**

Retombées presse



**1**

feuille de route et 1 point annuel avec chaque filière et acteur partenaire

## AXE 2

Faire émerger les projets R&D, innovation, industriels, expérimentations, territoires

Faire émerger des projets, les accompagner et faciliter les synergies entre l'innovation et l'industrie.

### OBJECTIFS 2026



**120**

projets labellisés et/ou accompagnés sur 4 ans



**120 M€**

de financements obtenus sur projets en 4 ans



- > **Mobiliser les comités d'experts** thématiques pour répondre aux priorités de la feuille de route technologique
- > **Orienter les actions vers la génération de projets** : organiser des « brokerage events » et identifier des porteurs
- > **Accompagner les projets vers les meilleurs dispositifs** au niveau régional, national, européen
- > **Augmenter la participation française** à Horizon Europe
- > **Mettre en place une méthodologie standard** pour assurer le passage à la phase industrielle et pour faciliter l'industrialisation des technologies d'avenir sur nos territoires
- > **Renforcer la qualité des projets** en faisant évoluer le processus de labellisation selon la nouvelle charte de l'Association Française des Pôles de Compétitivité et en renforçant l'analyse des critères environnementaux et d'industrialisation

## AXE 3

Accélérer la croissance et améliorer la compétitivité des start-ups, PME, ETI

Être le tiers de confiance des PME pour les accompagner, les orienter, les faire grandir, leur permettre de s'adapter.



### OBJECTIFS 2026



**150**

start-ups, PME-ETI bénéficiaires de l'offre de service sur 4 ans



**500**

emplois créés par an

- > **Renforcer les opportunités d'échanges** orientés business avec les grands groupes et les collectivités
- > **Concevoir et proposer des services dédiés** permettant de s'adapter aux transformations:
  - **Excellence opérationnelle et accompagnement 4.0**: amorcer la transformation digitale
  - **Missions à l'international**: développer des partenariats technologiques, commerciaux et/ou industriels
  - **Coaching Mobility Business Accelerator (MBA)**: challenger la stratégie business
  - **Groupements de PME**: construire une offre globale et développer le business collaboratif
  - **Démonstrateurs collaboratifs**: démontrer et promouvoir les innovations en conditions réelles
  - **Pavillons d'exposition sur les salons de référence** de la filière: renforcer la visibilité
  - **Formations**: développer les compétences
- > **Être le référent mobilité dans le cadre de coopérations** avec les accélérateurs-incubateurs de PME et start-ups: Moove-Lab, Accélérateur PFA-Bpifrance, Software République, accélérateurs industriels...

## AXE 4

Catalyser les projets fédérateurs et impactants pour la filière et les territoires



Initier des projets qui répondent aux enjeux de la filière et aux priorités des politiques nationales (France 2030) et régionales.

- > **Amorcer, catalyser et accompagner des projets structurants** sur les programmes suivants :
  - Économie Circulaire
  - Décarbonation du parc et qualité de l'air
  - Sobriété énergétique et décarbonation des sites industriels
- > **S'impliquer dans des programmes structurants** en partenariat avec les autres acteurs :
  - Des programmes de la filière : électromobilité, Electronique de puissance, hydrogène, véhicule automatisé et connecté
  - Des thématiques « After Market » et « Mobilités Actives »

### OBJECTIFS 2026



**15**

projets générés, accompagnés et lancés sur 4 ans



**80**

membres impliqués comme partenaires actifs sur 4 ans



**20 M€**

montants des projets de réindustrialisation accompagnés sur 4 ans

## AXE 5

# Faire évoluer les compétences par la formation vers les métiers d'avenir

Accompagner les transformations des acteurs de la mobilité et favoriser la montée en compétences par le développement de formations.

- > **Développer l'organisme de formation NextMove** et structurer l'offre sur les thèmes « nouvelles énergies, nouveaux matériaux, nouvelles industries »
- > **Porter les formations de nos adhérents** PME et ETI
- > **Devenir le bras opérationnel des centres de formations industrielles** de nos grands groupes
- > **Porter des projets de formation structurants** : E-Mobility Industry Academy, Campus des Métiers et Qualifications...
- > **Être en veille sur les nouvelles orientations** technologiques et **collecter les besoins en compétences**
- > **Développer les relations** entre industriels et académiques

### OBJECTIFS 2026



50

programmes de formation en vente (créés par NextMove ou en partenariat)



1 000

personnes formées sur 4 ans



# NOTRE FEUILLE DE ROUTE technologique

Dans un contexte de crises multiples qui fragilisent la filière, plusieurs mutations technologiques sont en cours pour répondre à un enjeu central : **la décarbonation des mobilités.**



Chaînes de traction et gestion de l'énergie



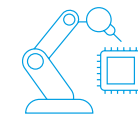
Sécurité des usagers de la route



Solutions de mobilité intelligente



Matériaux, confort & environnements



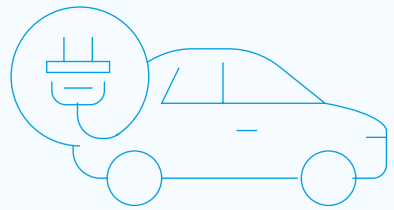
Excellence industrielle et opérationnelle

- > Si l'indicateur actuel de décarbonation prend surtout en compte la phase d'usage, la filière doit se préparer à l'intégrer sur tout le cycle de vie des produits et services de mobilité tout en l'élargissant à d'autres préoccupations telles que :
  - La préservation de la biodiversité
  - L'élimination de substances nocives, en accord avec la Chemicals Strategy for Sustainability (CSS) européenne
  - La préservation de la qualité de l'air
  - La raréfaction des ressources qui appelle en réponse des solutions frugales
- > Cette mutation intervient dans un contexte de crises sanitaire, géopolitique, énergétique et sociale qui rend, plus que jamais, nécessaire de créer, au sein de notre écosystème, les conditions favorables pour développer des solutions de mobilité :
  - Sobres en carbone
  - Inclusives pour tous les territoires et tous les utilisateurs
  - Industrialisables sur nos territoires en maîtrisant une grande part de la chaîne de valeur
  - Abordables pour leurs utilisateurs dans une approche *Total Cost of Ownership*
- > Sans oublier de traiter le parc existant qui représentera pour de nombreuses années encore le plus gros des émissions, avec des solutions du type :
  - Drop in fuel (carburants bas carbone)
  - Eco conduite
  - Retrofit
  - Autopartage et covoiturage
- > Ces mutations technologiques sont également une opportunité pour développer :
  - De nouveaux business models pour les services de mobilité
  - De nouveaux services liés à la connectivité et l'automatisation
  - De nouvelles chaînes de valeur compétitives autour de l'économie circulaire



# PRIORITÉS

## de la feuille de route technologique



Chaînes de traction et gestion de l'énergie

### MISSION

**DÉVELOPPER ET OPTIMISER LES CHAÎNES DE TRACTION À COÛT ABORDABLE ET À FAIBLES ÉMISSIONS DE CO2 ET DE POLLUANTS**

#### Chaînes de traction à faible impact environnemental

- > Machines électriques
- > Pile à Combustible (PAC)
- > Technologies de moteurs thermiques utilisant des vecteurs énergétiques renouvelables : hydrogène, e-fuels, bio-carburants, biogaz...
- > Electronique de puissance
- > Architecture et système : hybridation, management énergétique, retrofit...

#### Systèmes de stockage d'énergie

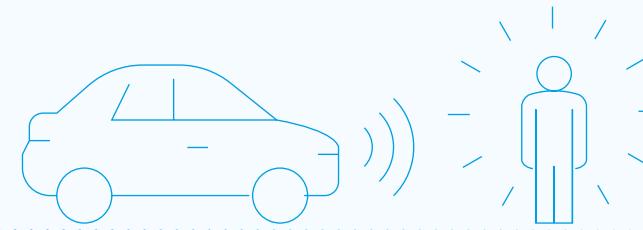
- > Batteries : électrochimie, pack, BMS, thermique...
- > Supercapacités
- > Réservoirs hydrogène : liquide ou solide
- > Matériaux à changement de phase, volants d'inertie...

#### Infrastructures et réseau

- > Infrastructures de recharge ou de ravitaillement
- > Smart Grid, incluant des batteries véhicule ou 2<sup>nd</sup>e vie dans leur fonctionnement

#### Outils, méthodes et nouveaux business models

- > Outils et méthodologies de modélisation, conception, d'optimisation et de mise au point : HiL, LCA...
- > Sûreté de fonctionnement avec approche système  
Nouveaux business models



Sécurité des usagers de la route

### MISSION

**RÉDUIRE L'INSÉCURITÉ ROUTIÈRE POUR TOUS TYPES D'USAGERS DANS LA VILLE ET SUR LA ROUTE**

#### Interactions dans les écosystèmes urbains, péri-urbains et ruraux

- > Infrastructures/véhicule/usager
- > Nouveaux usages, avec tous types d'usagers, dont la sécurité des mobilités actives et douces : deux-roues motorisés, cyclistes, EDP, piétons, seniors, usagers vulnérables...
- > Compatibilité inter-véhicules
- > Gestion des flux de circulation

#### Compréhension des rôles respectifs dans l'interaction Humain-systèmes

- > Apprentissage, formation, variabilité des capacités humaines
- > Communication véhicule-infrastructure-usager-écosystèmes
- > Standardisation, simplification

#### Mobilité routière automatisée

- > Capteurs, fusion de capteurs, algorithme de décisions en fonction des scénarios
- > Fiabilité, sûreté de fonctionnement
- > Cahier des charges englobant d'emblée le facteur humain

#### Coopération

- > (Inter)connectivité : services apportés, V2V, V2I (dont 5G)
- > Partage de l'information

#### Data/traitement de données

- > Collecte et aide à la prise de décision
- > Traitement des données
- > Cybersécurité



### Solutions de mobilité intelligente

#### MISSION

**FAVORISER ET ACCOMPAGNER LA CONCEPTION, LE DÉVELOPPEMENT ET L'INTÉGRATION DES SOLUTIONS DE MOBILITÉ INTELLIGENTE ET DURABLE, DES PERSONNES ET DES BIENS, SUR LES TERRITOIRES URBAINS ET RURAUX**

##### La mobilité : des services à valeur ajoutée

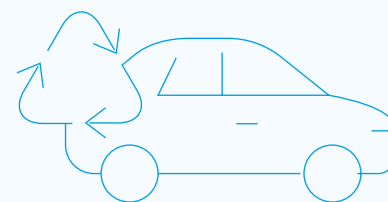
- La mobilité dans une chaîne multimodale intégrée : intermodalité, multimodalité, services autour de l'électromobilité et de la mobilité routière automatisée, nouveaux usages du véhicule (véhicule partagé, mutualisé et optimisé), mobilités douces, mobilités alternatives, mobilités actives, logistique urbaine...
- Dimensions économiques et sociales : environnement juridique et réglementaire, création de valeur, économie sociale et solidaire, économie collaborative, mesure/évaluation/impact pour l'environnement et la société

##### L'humain : des mobiles pour tous

- Interfaces Homme-Machine, ergonomie, lisibilité des fonctions et services embarqués
- Acceptabilité des nouvelles solutions de mobilité dont la mobilité routière automatisée et connectée
- Technologies et services pour tous et pour tous les usages (PMR, mobilité en zone peu dense)

##### La technologie : des mobiles plus intelligents

- Le véhicule et les données : le véhicule comme capteur multiforme (connectivité, IoT, 5G), la plateforme véhicule (échange, partage et gestion des données), protection des données et cybersécurité
- La mobilité routière automatisée et connectée
- L'Intelligence Artificielle pour la mobilité
- Services Systèmes de Transports Intelligents : TIC, information multimodale, paiement, réservation
- L'exploration de nouvelles technologies pour la mobilité : blockchain, metavers...



### Matériaux, confort & environnements

#### MISSION

**DIMINUER LES BESOINS ÉNERGÉTIQUES ET L'IMPACT ENVIRONNEMENTAL DES VÉHICULES EN AGISSANT SUR LES MATÉRIAUX ET LEURS PROCÉDÉS ASSOCIÉS TOUT EN AMÉLIORANT LA FIABILITÉ ET LES INTERACTIONS CONFORT ET SANTÉ À BORD**

##### Allègement et procédés associés

- Matériaux métalliques, composites, plastiques, verre
- Impression 3D
- Assemblages
- Architecture

##### Environnement et procédés associés

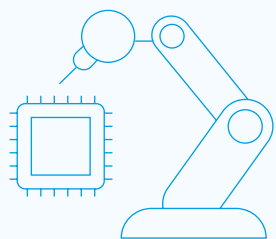
- Matériaux recyclés
- Biomatériaux
- Substitution de matériaux stratégiques
- Recyclage
- Économie circulaire

##### Bien-être à bord

- Compatibilité Electro Magnétique
- Acoustique, comportement vibratoire
- Qualité de l'air habitacle
- Éclairage, plastronique
- Matériaux fonctionnalisés

##### Conception

- Outils numériques : multi-physiques, matériaux, processus...
- Approche système, architectures, systèmes cyber-physiques (CPS)...
- Fiabilité, comportement dynamique, Compatibilité Electro Magnétique
- Ecoconception, analyse du cycle de vie (ACV)



## Excellence industrielle et opérationnelle

### MISSION

**FAVORISER ET ACCOMPAGNER LE DÉVELOPPEMENT DE SOLUTIONS DE DÉCARBONATION DES SITES DE PRODUCTION, D'AMÉLIORATION DE LA PERFORMANCE INDUSTRIELLE RESPECTUEUSES DE L'HUMAIN ET DE L'ENVIRONNEMENT**

#### Accompagner les transitions

- > Concevoir, développer les solutions de modernisation de l'outil de production : intégration des concepts lean et 4.0 dans les moyens de production
- > Industrialiser les concepts d'économie circulaire
- > Favoriser les innovations frugales (ruptures produits/process)
- > Accompagner les projets d'entreprises de relocalisation et de réindustrialisation
- > Accompagner les projets d'industrialisation des produits d'avenir (automobile décarbonée et mobilités douces)

#### Performance économique industrielle

- > Poursuivre l'accompagnement vers l'Excellence opérationnelle et 4.0 : Lean Manufacturing, Lean Office, transformation digitale et usage des datas industrielles, et de la fabrication additive, sobriété énergétique et décarbonation...

- > Design for manufacturing/couple produit-process
- > Interfaces Homme-Machine, ergonomie
- > Acceptabilité des nouvelles solutions
- > Logistique et approvisionnement

#### Renforcer et promouvoir la filière industrielle

- > Fluidifier les relations inter-entreprises, grands groupes/PME et interfilière
- > Développer des écosystèmes locaux d'affaires
- > Promouvoir la fabrication locale vs politiques d'achat des grands groupes
- > Rendre visible le futur de l'industrie
- > Promouvoir l'innovation industrielle
- > Développer l'attractivité des métiers

#### Gérer l'évolution des compétences

- > Acquérir les compétences industrielles pour accompagner l'évolution de l'industrie : batteries, hydrogène, groupe motopropulseur électrique, électronique de puissance...
- > Développer une approche générationnelle
- > Avoir un modèle de management efficace, développement du leadership
- > Mobilité des compétences

# SYNERGIES intra et inter filières

## RELATIONS AVEC LA FILIÈRE AUTOMOBILE ET MOBILITÉS



- > **Coopération renforcée avec les 4 pôles Automobile et Mobilités** (ID4CAR, CARA, Pôle Véhicule du Futur, NextMove) en lien avec les priorités du CSF Automobile.



- > **Renforcement des synergies et des mutualisations** avec l'Institut de Transition Énergétique VEDECOM sur les axes Europe, PME, Formation, Événementiel et services aux collectivités.



- > **Rapprochement avec l'ARIA Hauts-de-France** sur les sujets d'industrialisation des véhicules électriques et des batteries.

## RELATIONS INTER-FILIÈRES



- > Coopération consolidée avec les pôles et clusters normands : NAE, TES, Normandie Energies



- > Coopération consolidée avec les pôles franciliens : Systematic, AS Tech, CapDigital



- > Inter-pôles Smart Energy Alliance



- > Filière électronique (ACSIEL)



- > AFPC (Association Française des Pôles de Compétitivité)

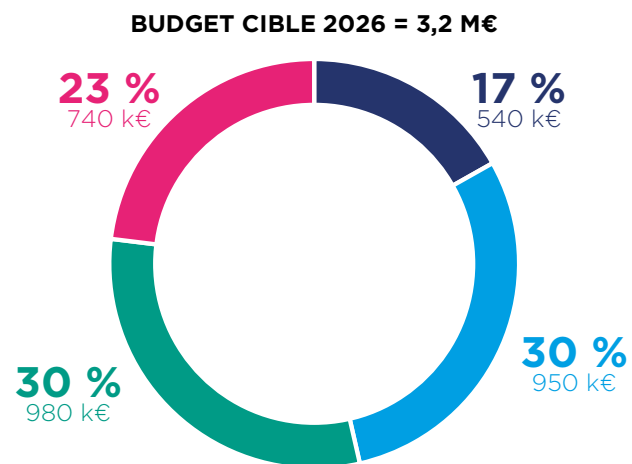
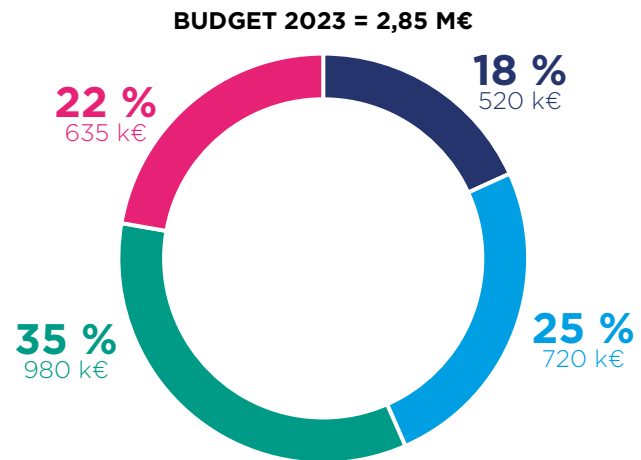
- > Filière vélo

# UN BUDGET ambitieux et maîtrisé

Dans un contexte particulièrement contraint, NextMove a maintenu durant la Phase IV une situation financière saine tout en faisant évoluer son modèle économique. Afin de répondre aux enjeux de la Phase V, tout en prenant en compte le contexte défavorable de crise de la filière, le pôle prévoit un budget ambitieux, en augmentation de +12% en 2026.

La Phase V permettra de consolider le modèle économique de NextMove qui repose sur 4 piliers de ressources :

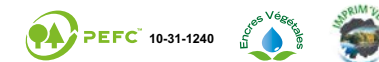
- Les cotisations des membres
- Les financements publics des régions et de l'État
- La commercialisation de prestations
- Les financements sur projets européens, nationaux et régionaux



- Cotisations membres
- Prestations
- Financements publics
- Financements sur projets



Design graphique idées fraîches  
 Impression: Imprimerie Rochelaise  
 Crédits photos : ©NextMove, ©iStock, ©Adobe Stock  
 Janvier 2023



Pour préserver l'environnement ce document est imprimé en France avec des encres végétales dans une usine certifiée ISO 14001, labellisée Imprim'vert millésime 2012 et soumise au bilan Carbone\*. Le papier utilisé est certifié PEFC™ N° 10-31-1240 (issu de forêt gérées durablement et de sources contrôlées).

## Siège social

Innovapôle 76

50, rue Ettore Bugatti

76 800 Saint-Etienne-du-Rouvray

Tél. : +33 (0)2 35 65 78 17



@nextmovecluster

**nextmove.fr**

contact@nextmove.fr



La certification qualité a été délivrée au titre de la catégorie d'action suivante  
ACTIONS DE FORMATION